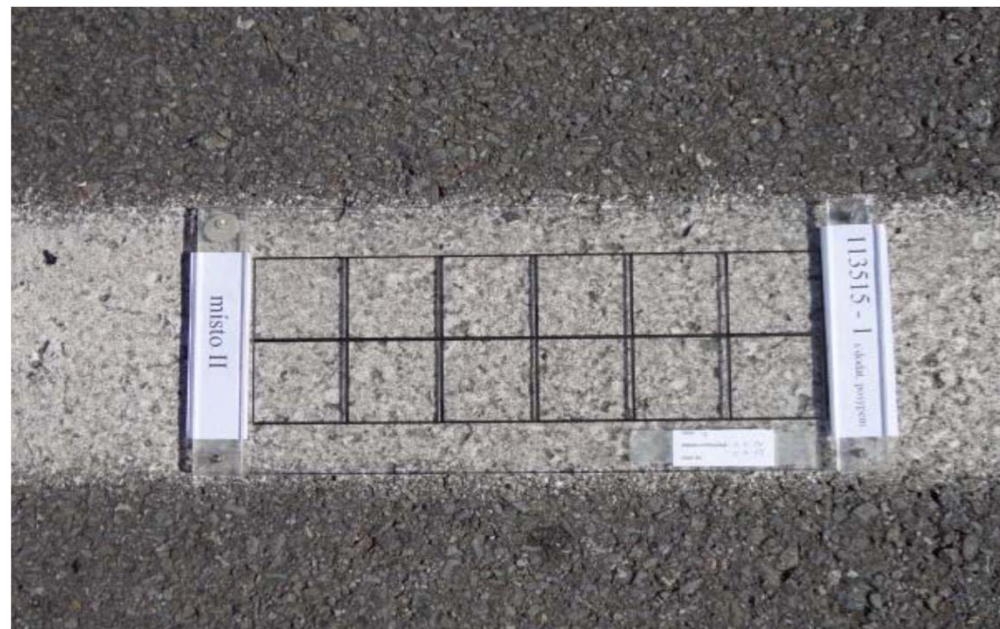


Technické vlastnosti	
Měrná hmotnost [g.cm ⁻³]	1,55 ± 0,04
Obsah sušiny [%]	75,0 minimum
Výrobní konzistence / viskozita základní složky	25 (pohárek φ = 6 mm) [s]
Ředidlo	ředidlo pro 2K K809
Premixová balotina	neobsažena

Podmínky pro aplikaci	
Výrobce doporučená teplota povrchu [°C]	5 – 45
Výrobce doporučená teplota vzduchu [°C]	min. 5
Výrobce doporučená relativní vlhkost vzduchu [%]	max. 75
Poměr mísení jednotlivých složek	20:1
Dávkování hmoty / barvy / základní složky [g.m ⁻²]	600
Druh dodatečného posypu	Swarcoflex 100-600 T14 G20
Dávkování dodatečného posypu [g.m ⁻²]	350

Měření při pokládce na zkušebním úseku	
Doba vytvrzení / zasychání při teplotě vzduchu	13,0 °C 28 min
Tloušťka mokrého nástřiku [μm]	380

Pozn:

denní viditelnost QD (mcd.m⁻².lx⁻¹)noční viditelnost za sucha R (mcd.m⁻².lx⁻¹)noční viditelnost za vlhka RW (mcd.m⁻².lx⁻¹)**Výsledky měření na zkušebním úseku (čáry s dodatečným posypem)**

místo měření	denní viditelnost			třídy	denní viditelnost			třídy	drsnost			třídy	noční viditelnost			index	
	QD	6M	12M		β	NS	6M		12M	SRT	NS		6M	12M	R		NS
I	195	129	153	Q 3	0,7013	0,3033	0,3294	B 2	48	57	56	S 3	365	247	143	R 2	1
II	191	121	149	Q 3	0,7050	0,3083	0,3416	B 2	46	54	55	S 3	369	221	133	R 2	1
III	192	127	142	Q 3	0,6941	0,3221	0,3269	B 2	47	53	56	S 3	359	222	151	R 3	1
IV	201	125	149	Q 3	0,7048	0,3107	0,3453	B 2	46	54	58	S 3	364	231	166	R 3	1
V	199	135	151	Q 3	0,6889	0,3098	0,3046	B 2	45	55	55	S 3	362	245	147	R 2	1
VI	187	124	153	Q 3	0,7052	0,3153	0,4357	B 3	46	53	57	S 3	354	206	124	R 2	1
VII	189	130	159	Q 3	0,6952	0,3170	0,3807	B 2	46	53	57	S 3	368	228	144	R 2	1

