

Technické vlastnosti	
Měrná hmotnost [g.cm ⁻³]	min. 1,5
Obsah sušiny [%]	75,0 minimum
Výrobní konzistence / viskozita základní složky	min. 50 (pohárek φ = 4 mm) [s]
Ředidlo	C6000, toluen, aceton
Premixová balotina	neobsažena

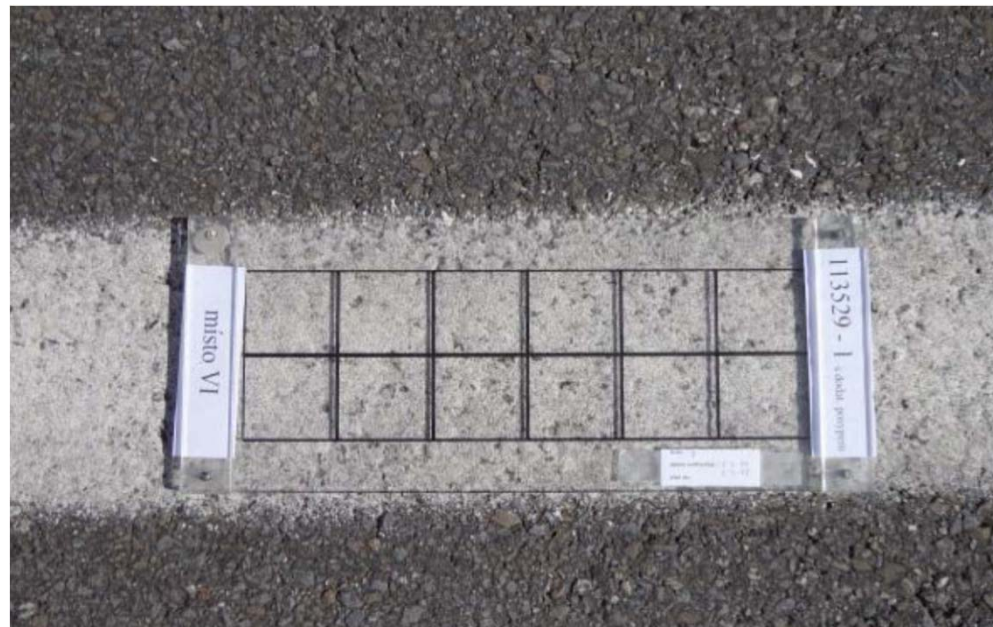
Podmínky pro aplikaci	
Výrobce doporučená teplota vzduchu [°C]	min. 10
Výrobce doporučená relativní vlhkost vzduchu [%]	max. 80
Dávkování hmoty / barvy / základní složky [g.m ⁻²]	770
Druh dodatečného posypu	Swarco T14 G20 100-600
Dávkování dodatečného posypu [g.m ⁻²]	350

Měření při pokládce na zkušební úseku	
Doba vytvrzení / zasychání při teplotě vzduchu	14,0 °C 29 min
Tloušťka mokrého nástřiku [μm]	470

Pozn:

denní viditelnost QD (mcd.m⁻².lx⁻¹)noční viditelnost za sucha R (mcd.m⁻².lx⁻¹)noční viditelnost za vlhka RW (mcd.m⁻².lx⁻¹)**Výsledky měření na zkušební úseku (čáry s dodatečným posypem)**

místo měření	denní viditelnost		denní viditelnost		drsnost		noční viditelnost		index
	QD		β		SRT		R		opotřebení
ULC	12M	třídy	12M	třídy	12M	třídy	12M	třídy	12M
I	156	Q 3	0,4116	B 3	52	S 2	176	R 3	1
II	154	Q 3	0,4093	B 3	52	S 2	162	R 3	1
III	155	Q 3	0,3921	B 2	52	S 2	171	R 3	1
IV	155	Q 3	0,3824	B 2	52	S 2	184	R 3	1
V	156	Q 3	0,3918	B 2	53	S 2	171	R 3	1
VI	159	Q 3	0,3952	B 2	52	S 2	148	R 2	1
VII	158	Q 3	0,4430	B 3	52	S 2	172	R 3	1



denní viditelnost QD ($\text{mcd.m}^{-2}.\text{lx}^{-1}$)noční viditelnost za sucha R ($\text{mcd.m}^{-2}.\text{lx}^{-1}$)noční viditelnost za vlhka RW ($\text{mcd.m}^{-2}.\text{lx}^{-1}$)**Výsledky měření na zkušebním úseku (čáry s dodatečným posypem)**

místo měření	denní viditelnost			denní viditelnost			drsnost			noční viditelnost			index
	QD			β			SRT			R			opotřebení
	NS	6M	12M	NS	6M	12M	NS	6M	12M	NS	6M	12M	12M
I	206	137	156	0,6807	0,3157	0,4116	45	52	52	369	239	176	1
II	202	143	154	0,7095	0,3471	0,4093	46	52	52	331	234	162	1
III	203	142	155	0,7074	0,3307	0,3921	45	52	52	310	223	171	1
IV	208	143	155	0,7339	0,3229	0,3824	45	51	52	328	220	184	1
V	206	148	156	0,7174	0,3059	0,3918	45	50	53	349	272	171	1
VI	203	149	159	0,6982	0,3663	0,3952	45	51	52	331	236	148	1
VII	201	148	158	0,7120	0,3434	0,4430	46	52	52	350	234	172	1

Výsledky měření na zkušebním úseku (čáry s dodatečným posypem)

místo měření	denní vid	denní vid	drsnost	noční vid	index
	QD	β	SRT	R	opotřebení
	24M	24M	24M	24M	24M
I	146	0,3853	51	117	1
II	145	0,3539	53	110	1
III	140	0,3597	52	141	1
IV	146	0,3494	51	159	1
V	148	0,3705	52	129	1
VI	148	0,3979	52	108	1
VII	145	0,4325	52	118	1