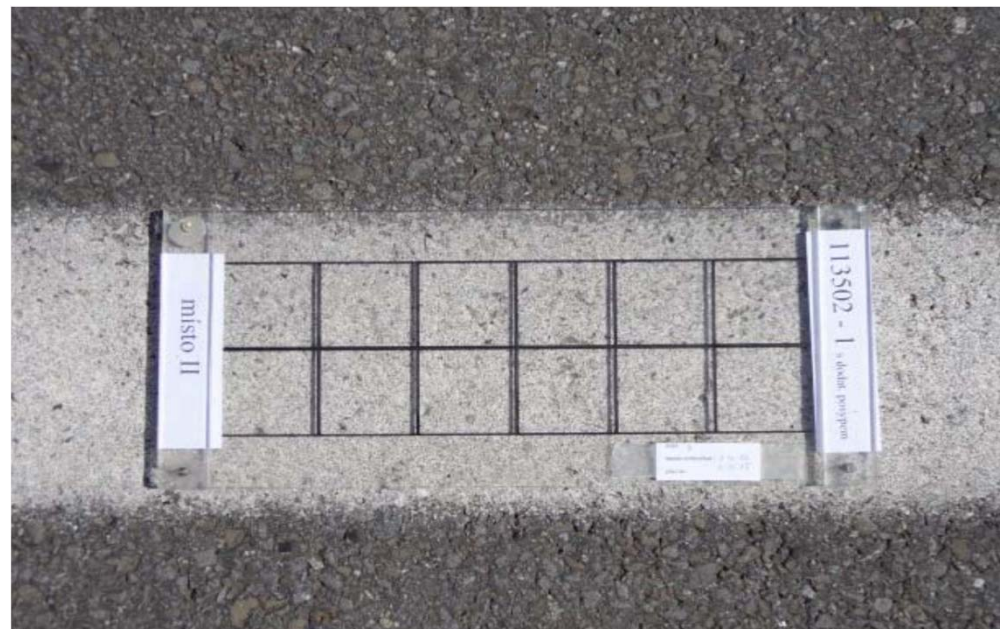


Technické vlastnosti	
Měrná hmotnost [g.cm ⁻³]	1,58 – 1,63
Obsah sušiny [%]	75,0 minimum
Výrobní konzistence / viskozita základní složky	30 – 37 (pohárek φ = 6 mm) [s]
Ředidlo	ředidlo Signo E
Premixová balotina	neobsažena

Podmínky pro aplikaci	
Výrobce doporučená teplota povrchu [°C]	5 – 35
Výrobce doporučená teplota vzduchu [°C]	5 – 30
Výrobce doporučená relativní vlhkost vzduchu [%]	max. 80
Dávkování hmoty / barvy / základní složky [g.m ⁻²]	650
Druh dodatečného posypu	Weissker LUX 180-850 5AH1
Dávkování dodatečného posypu [g.m ⁻²]	350

Měření při pokládce na zkušebním úseku	
Doba vytvrzení / zasychání při teplotě vzduchu	20,5 °C 24 min
Tloušťka mokrého nástřiku [μm]	400

Pozn:

denní viditelnost QD (mcd.m⁻².lx⁻¹)noční viditelnost za sucha R (mcd.m⁻².lx⁻¹)noční viditelnost za vlhka RW (mcd.m⁻².lx⁻¹)**Výsledky měření na zkušebním úseku (čáry s dodatečným posypem)**

místo měření	denní viditelnost				denní viditelnost				drsnost			noční viditelnost				index opotřeben	
	QD				β				SRT				R				
	NS	6M	12M	třídy	NS	6M	12M	třídy	NS	6M	12M	třídy	NS	6M	12M	třídy	12M
I	202	137	156	Q 3	0,6878	0,3639	0,3922	B 2	48	56	52	S 2	294	129	112	R 2	1
II	204	146	151	Q 3	0,6757	0,3640	0,3893	B 2	48	54	52	S 2	288	135	105	R 2	1
III	204	146	147	Q 3	0,6982	0,3786	0,3919	B 2	50	53	54	S 2	262	136	109	R 2	1
IV	204	143	146	Q 3	0,7070	0,3663	0,3495	B 2	51	54	54	S 2	315	128	122	R 2	1
V	203	143	153	Q 3	0,6927	0,3313	0,3687	B 2	49	55	53	S 2	288	156	118	R 2	1
VI	197	145	153	Q 3	0,6695	0,3617	0,3830	B 2	50	55	55	S 3	312	180	112	R 2	1
VII	197	142	151	Q 3	0,7025	0,3430	0,3874	B 2	52	54	55	S 3	297	145	109	R 2	1