

Technické vlastnosti	
Měrná hmotnost [g.cm ⁻³]	1,6 ± 0,15
Obsah sušiny [%]	75.0 minimum
Výrobní konzistence / viskozita základní složky	22 – 32 (pohárek φ = 6 mm) [s]
Ředidlo	ředidlo Zebra HS / toluen
Premixová balotina	neobsažena

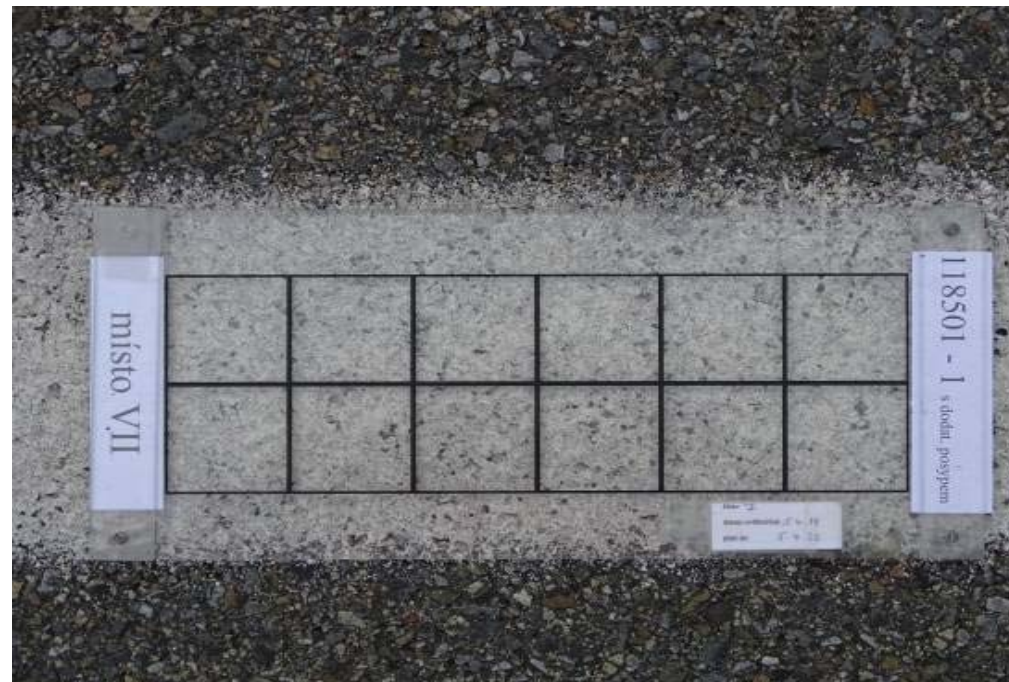
Podmínky pro aplikaci	
Výrobce doporučená teplota povrchu [°C]	min. 5
Výrobce doporučená teplota vzduchu [°C]	min. 5
Výrobce doporučená relativní vlhkost vzduchu [%]	max. 80
Dávkování hmoty / barvy / základní složky [g.m ²]	600
Druh dodatečného posypu	Interminglass 125-630 H (Potters 600 - 125)
Dávkování dodatečného posypu [g.m ²]	290

Měření při pokládce na zkušební úseku	
Doba vytvrzení / zasychání při teplotě vzduchu	21.0 °C 17 min
Tloušťka mokrého nástřiku [μm]	375

Pozn:

denní viditelnost QD (mcd.m².lx⁻¹)noční viditelnost za sucha R (mcd.m².lx⁻¹)noční viditelnost za vlhka RW (mcd.m².lx⁻¹)**Výsledky měření na zkušebním úseku (čáry s dodatečným posypem)**

místo měření	denní viditelnost		drsnost		noční viditelnost		index opotřebení
	QD	třídy	SRT	třídy	R	třídy	
ULC	12M	třídy	12M	třídy	12M	třídy	12M
I	191	Q 4	48	S 1	258	R 4	1
II	179	Q 4	45	S 1	198	R 3	1
III	169	Q 4	46	S 1	171	R 3	1
IV	183	Q 4	45	S 1	220	R 4	1
V	186	Q 4	48	S 1	257	R 4	1
VI	185	Q 4	45	S 1	225	R 4	1
VII	173	Q 4	45	S 1	174	R 3	1
VIII	184	Q 4	45	S 1	191	R 3	1
IX	188	Q 4	45	S 1	242	R 4	1



denní viditelnost QD ($\text{mcd.m}^{-2}.\text{lx}^{-1}$)noční viditelnost za sucha R ($\text{mcd.m}^{-2}.\text{lx}^{-1}$)noční viditelnost za vlhka RW ($\text{mcd.m}^{-2}.\text{lx}^{-1}$)**Výsledky měření na zkušebním úseku (čáry s dodatečným posypem)**

místo měření	denní viditelnost			drsnost			noční viditelnost			index
	QD			SRT			R			opotřebení
	NS	6M	12M	NS	6M	12M	NS	6M	12M	12M
I	220	189	191	48	48	48	388	338	258	1
II	215	179	179	45	45	45	367	310	198	1
III	216	178	169	48	45	46	356	288	171	1
IV	224	185	183	48	47	45	377	316	220	1
V	229	193	186	47	48	48	367	328	257	1
VI	226	184	185	46	47	45	379	313	225	1
VII	216	178	173	49	45	45	374	305	174	1
VIII	223	180	184	48	48	45	374	316	191	1
IX	227	195	188	46	48	45	361	324	242	1

Výsledky měření na zkušebním úseku (čáry s dodatečným posypem)

místo měření	denní viditelnost		drsnost		noční viditelnost		index	
	QD		SRT		R		opotřebení	
	18M	24M	18M	24M	18M	24M	18M	24M
I	158	153	48	47	220	206	1	1
II	150	152	46	46	161	140	1	1
III	154	147	45	47	143	121	1	1
IV	160	153	46	45	192	169	1	1
V	166	154	49	48	241	227	1	1
VI	159	154	48	48	193	177	1	1
VII	151	150	45	46	144	115	1	1
VIII	152	147	46	47	154	136	1	1
IX	165	157	46	45	225	193	1	1