

11471

Zebrakryl HS

rozpuštědlová barva bílá

Certifikát v pdf: [208/C5/2020/12.1](http://www.kataloghmot.cz/katalog/471_C.pdf)Katalogový list: [KL 471.pdf](http://www.kataloghmot.cz/katalog/471_KL.pdf)http://www.kataloghmot.cz/katalog/471_C.pdfhttp://www.kataloghmot.cz/katalog/471_KL.pdf

Technické vlastnosti	
Měrná hmotnost [g.cm ⁻³]	1,6 ± 0,15
Obsah sušiny [%]	75,0 minimum
Výrobní konzistence / viskozita základní složky	22 – 30 (pohárek φ = 6 mm) [s]
Ředidlo	ředidlo Zebra HS / toluen
Premixová balotina	neobsažena

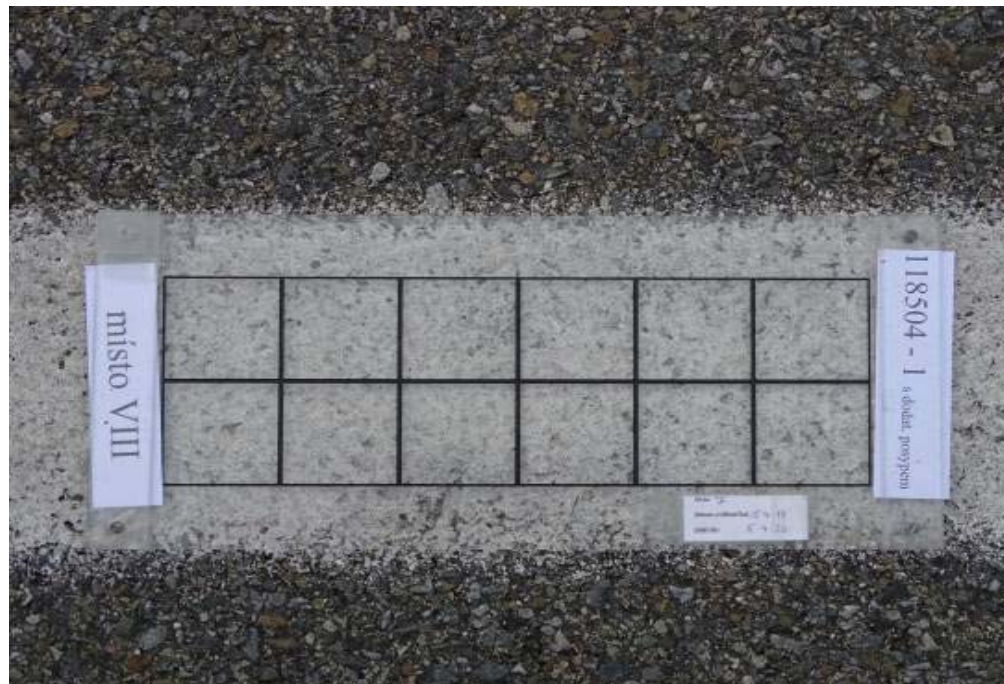
Podmínky pro aplikaci	
Výrobce doporučená teplota povrchu [°C]	min. 5
Výrobce doporučená teplota vzduchu [°C]	min. 5
Výrobce doporučená relativní vlhkost vzduchu [%]	max. 80
Dávkování hmoty / barvy / základní složky [g.m ²]	780
Druh dodatečného posypu	Sovitec 600-125 SBP SRT (MBG1B2TP)
Dávkování dodatečného posypu [g.m ²]	350

Měření při pokládce na zkušební úseku	
Doba vytvrzení / zasychání při teplotě vzduchu	26,5 °C 20 min
Tloušťka mokrého nástřiku [μm]	475

Pozn:

denní viditelnost QD (mcd.m².lx⁻¹)noční viditelnost za sucha R (mcd.m².lx⁻¹)noční viditelnost za vlhka RW (mcd.m².lx⁻¹)**Výsledky měření na zkušebním úseku (čáry s dodatečným posypem)**

místo měření	denní viditelnost		drsnost		noční viditelnost		index opotřebení
	QD		SRT		R		
ULC	12M	třídy	12M	třídy	12M	třídy	12M
I	171	Q 4	53	S 2	230	R 4	1
II	159	Q 3	51	S 2	178	R 3	1
III	155	Q 3	51	S 2	181	R 3	1
IV	169	Q 4	51	S 2	211	R 4	1
V	180	Q 4	52	S 2	233	R 4	1
VI	170	Q 4	50	S 2	218	R 4	1
VII	158	Q 3	49	S 1	169	R 3	1
VIII	163	Q 4	51	S 2	189	R 3	1
IX	177	Q 4	49	S 1	230	R 4	1



11471

Zebrakryl HS

rozpuštědlová barva bílá

Certifikát v pdf: [208/C5/2020/12.1](http://www.kataloghmot.cz/katalog/471_C.pdf)Katalogový list: [KL 471.pdf](http://www.kataloghmot.cz/katalog/471_KL.pdf)http://www.kataloghmot.cz/katalog/471_C.pdfhttp://www.kataloghmot.cz/katalog/471_KL.pdfdenní viditelnost QD ($\text{mcd.m}^{-2}.\text{lx}^{-1}$)noční viditelnost za sucha R ($\text{mcd.m}^{-2}.\text{lx}^{-1}$)noční viditelnost za vlhka RW ($\text{mcd.m}^{-2}.\text{lx}^{-1}$)**Výsledky měření na zkušebním úseku (čáry s dodatečným posypem)**

místo měření	denní viditelnost			drsnost			noční viditelnost			index
	QD			SRT			R			opotřebení
	NS	6M	12M	NS	6M	12M	NS	6M	12M	12M
I	221	175	171	53	54	53	288	272	230	1
II	208	159	159	53	53	51	265	229	178	1
III	212	158	155	53	50	51	283	248	181	1
IV	225	172	169	55	54	51	292	269	211	1
V	225	189	180	53	52	52	303	283	233	1
VI	211	170	170	53	52	50	299	263	218	1
VII	208	160	158	53	52	49	277	237	169	1
VIII	216	167	163	55	53	51	290	257	189	1
IX	227	183	177	54	54	49	298	278	230	1

Výsledky měření na zkušebním úseku (čáry s dodatečným posypem)

místo měření	denní viditelnost		drsnost		noční viditelnost		index	
	QD		SRT		R		opotřebení	
	18M	24M	18M	24M	18M	24M	18M	24M
I	145	137	52	53	213	206	1	1
II	133	129	52	52	153	140	1	1
III	136	129	49	50	155	138	1	1
IV	148	137	50	51	183	167	1	1
V	159	142	53	53	222	210	1	1
VI	140	137	51	53	193	171	1	1
VII	134	135	50	52	143	125	1	1
VIII	135	131	53	54	172	138	1	1
IX	154	143	54	55	218	189	1	1