

Technické vlastnosti	
Bod měknutí [°C]	110
Forma hmoty	předformovaný pás
Premixová balotina	obsažena

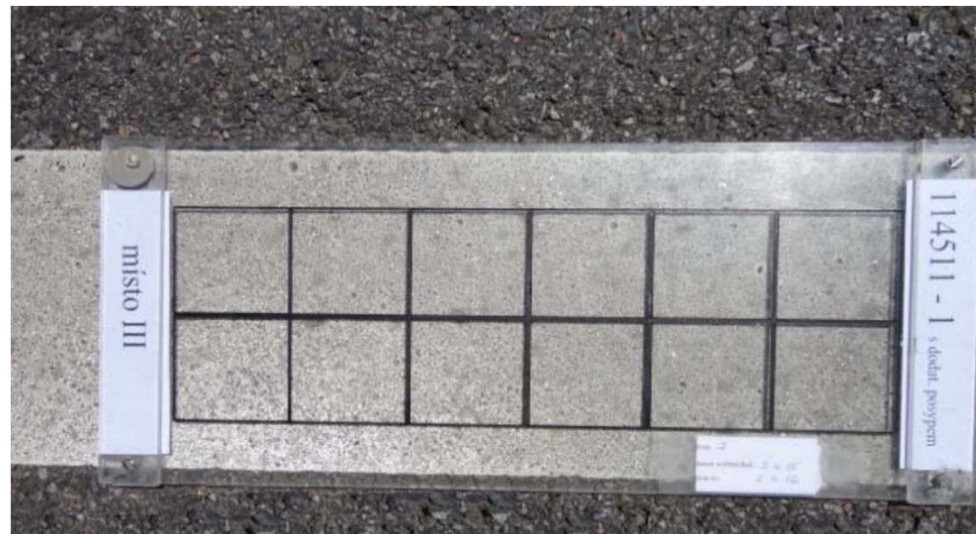
Podmínky pro aplikaci	
Výrobce doporučená teplota povrchu [°C]	10 – 30
Výrobce doporučená teplota vzduchu [°C]	10 – 30
Výrobce doporučená relativní vlhkost vzduchu [%]	max. 90
Teplota hmoty při pokládce [°C]	cca 200
Dávkování hmoty / barvy / základní složky [g.m ⁻²]	4700
Druh dodatečného posypu	při výrobě ošetřen materiálem na dodatečný posyp

Měření při pokládce na zkušebním úseku	
Doba vytvrzení / zasychání při teplotě vzduchu	23.0 °C 7 min
Tloušťka vytvrzeného plastu [μm]	3050

Pozn:

denní viditelnost QD (mcd.m⁻².lx⁻¹)noční viditelnost za sucha R (mcd.m⁻².lx⁻¹)noční viditelnost za vlhka RW (mcd.m⁻².lx⁻¹)**Výsledky měření na zkušebním úseku (čáry s dodatečným posypem)**

místo měření	denní viditelnost		denní viditelnost		drsnost	noční viditelnost		index
	QD	třídy	β	třídy		R	třídy	
ULC	12M				SRT			
	12M	Q 3	12M	B 2	12M	S 3	12M	R 4
I	132	Q 3	0.3531	B 2	56	S 3	239	R 4
II	143	Q 3	0.3721	B 2	55	S 3	229	R 4
III	137	Q 3	0.3355	B 2	55	S 3	245	R 4
IV	136	Q 3	0.3235	B 2	54	S 2	226	R 4
V	134	Q 3	0.3258	B 2	53	S 2	289	R 4
VI	132	Q 3	0.3558	B 2	54	S 2	252	R 4
VII	141	Q 3	0.3210	B 2	54	S 2	214	R 4
VIII	145	Q 3	0.3427	B 2	54	S 2	246	R 4
IX	142	Q 3	0.3527	B 2	54	S 2	200	R 4



denní viditelnost QD ($\text{mcd.m}^{-2}.\text{lx}^{-1}$)noční viditelnost za sucha R ($\text{mcd.m}^{-2}.\text{lx}^{-1}$)noční viditelnost za vlhka RW ($\text{mcd.m}^{-2}.\text{lx}^{-1}$)**Výsledky měření na zkušebním úseku (čáry s dodatečným posypem)**

místo měření	denní viditelnost			denní viditelnost			drsnost			noční viditelnost			index
	QD			β			SRT			R			opotřebení
	NS	6M	12M	NS	6M	12M	NS	6M	12M	NS	6M	12M	12M
I	203	112	132	0.6090	0.3246	0.3531	45	54	56	521	250	239	1
II	209	114	143	0.5991	0.3112	0.3721	45	54	55	456	269	229	1
III	189	110	137	0.5600	0.3168	0.3355	45	51	55	515	311	245	1
IV	195	107	136	0.5740	0.3072	0.3235	47	51	54	428	226	226	1
V	210	110	134	0.5924	0.3158	0.3258	45	49	53	578	294	289	1
VI	205	114	132	0.5602	0.3225	0.3558	45	52	54	573	269	252	1
VII	189	112	141	0.5619	0.3091	0.3210	48	54	54	439	239	214	1
VIII	203	118	145	0.5581	0.3151	0.3427	47	54	54	545	336	246	1
IX	205	105	142	0.5601	0.3140	0.3527	45	52	54	549	203	200	1

Výsledky měření na zkušebním úseku (čáry s dodatečným posypem)

místo měření	denní vid	denní vid	drsnost	noční vid	index
	QD	β	SRT	R	opotřebení
	24M	24M	24M	24M	24M
I	146	0.3420	55	166	1
II	152	0.3237	55	150	1
III	149	0.3202	55	143	1
IV	151	0.3044	53	147	1
V	139	0.3296	54	192	1
VI	159	0.3531	58	164	1
VII	155	0.3282	57	133	1
VIII	153	0.3076	52	150	1
IX	162	0.3457	58	145	1