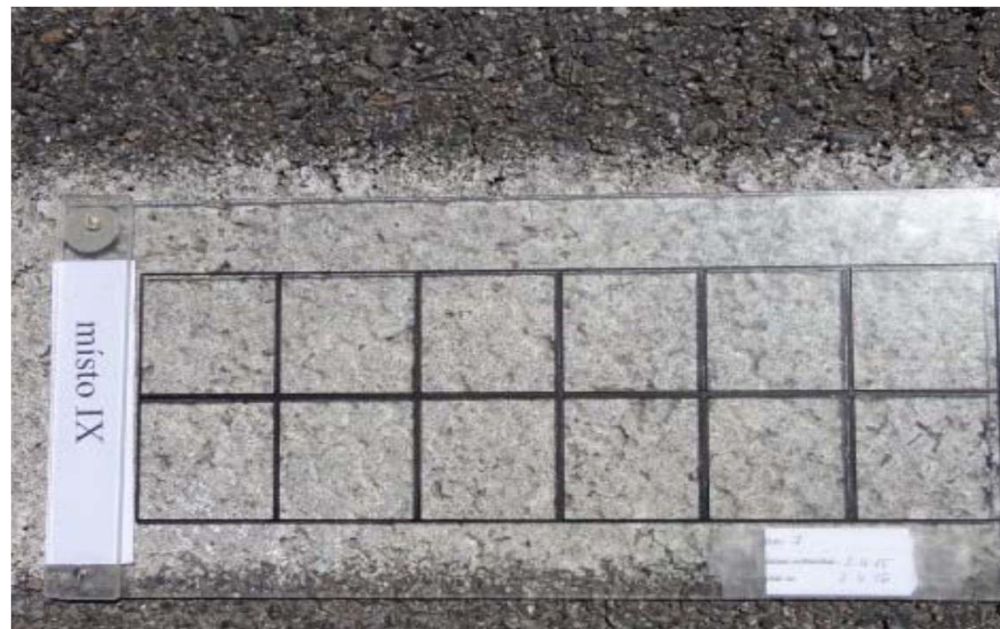


Technické vlastnosti	
Měrná hmotnost [g.cm ⁻³]	1,6 ± 0,2
Obsah sušiny [%]	75.0 minimum
Výrobní konzistence / viskozita základní složky	85 – 135 (pohárek φ = 4 mm) [s]
Ředidlo	toluen, ředidlo Leacryl
Premixová balotina	neobsažena

Podmínky pro aplikaci	
Výrobce doporučená teplota vzduchu [°C]	> 5
Výrobce doporučená relativní vlhkost vzduchu [%]	max. 80
Dávkování hmoty / barvy / základní složky [g.m ⁻²]	760
Druh dodatečného posypu	Swarcoflex T14 G20 100-600
Dávkování dodatečného posypu [g.m ⁻²]	380

Měření při pokládce na zkušební úseku	
Doba vytvrzení / zasychání při teplotě vzduchu	24.5 °C 18 min
Tloušťka mokrého nástřiku [μm]	475

Pozn:

denní viditelnost QD (mcd.m⁻².lx⁻¹)noční viditelnost za sucha R (mcd.m⁻².lx⁻¹)noční viditelnost za vlhka RW (mcd.m⁻².lx⁻¹)**Výsledky měření na zkušebním úseku (čáry s dodatečným posypem)**

místo měření	denní viditelnost		denní viditelnost				noční viditelnost		index
	QD		β		drsnost		R		opotřebení
ULC	12M	třídy	12M	třídy	12M	třídy	12M	třídy	12M
I	146	Q 3	0.3586	B 2	53	S 2	157	R 3	1
II	148	Q 3	0.3317	B 2	53	S 2	132	R 2	1
III	138	Q 3	0.3610	B 2	53	S 2	119	R 2	1
IV	136	Q 3	0.3910	B 2	55	S 3	122	R 2	1
V	139	Q 3	0.3508	B 2	56	S 3	156	R 3	1
VI	139	Q 3	0.3406	B 2	57	S 3	143	R 2	1
VII	140	Q 3	0.3073	B 2	55	S 3	110	R 2	1
VIII	134	Q 3	0.3155	B 2	55	S 3	107	R 2	1
IX	130	Q 3	0.3058	B 2	56	S 3	110	R 2	1

