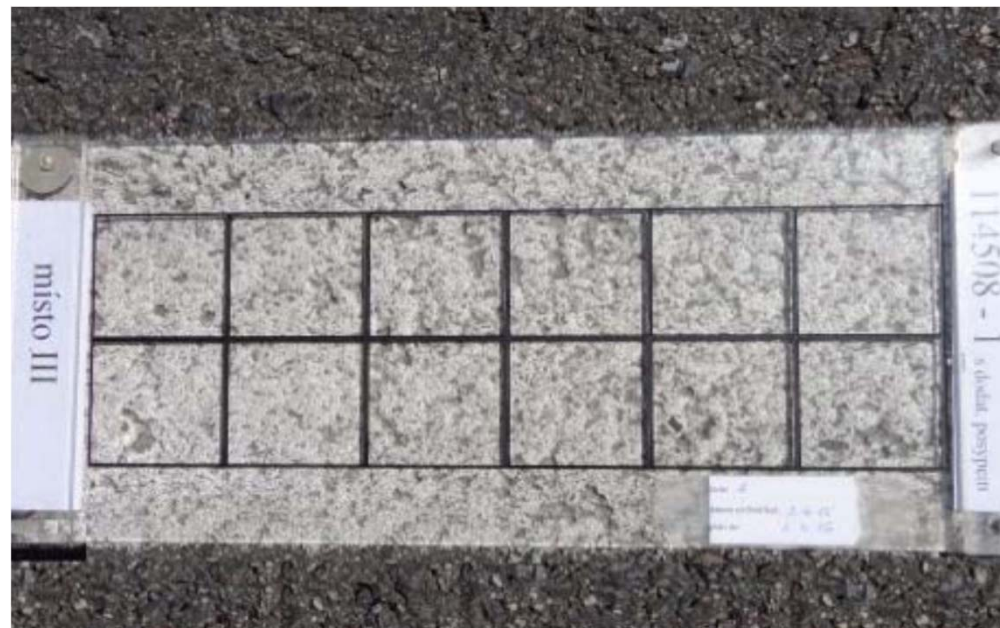


Technické vlastnosti	
Měrná hmotnost [g.cm <sup>-3</sup> ]	1,53 – 1,63
Obsah sušiny [%]	75.0 minimum
Výrobní konzistence / viskozita základní složky	28 – 32 (pohárek φ = 6 mm) [s]
Ředidlo	Solvax
Premixová balovina	neobsažena

Podmínky pro aplikaci	
Výrobce doporučená teplota povrchu [°C]	min. 5
Výrobce doporučená teplota vzduchu [°C]	min. 5
Výrobce doporučená relativní vlhkost vzduchu [%]	max. 80
Dávkování hmoty / barvy / základní složky [g.m <sup>-2</sup> ]	600
Druh dodatečného posypu	Sovitec MB1B2H (600-125 H)
Dávkování dodatečného posypu [g.m <sup>-2</sup> ]	260

Měření při pokládce na zkušebním úseku	
Doba vytvrzení / zasychání při teplotě vzduchu	24.0 °C 11 min
Tloušťka mokrého nástřiku [μm]	400

Pozn:

denní viditelnost QD (mcd.m<sup>-2</sup>.lx<sup>-1</sup>)noční viditelnost za sucha R (mcd.m<sup>-2</sup>.lx<sup>-1</sup>)noční viditelnost za vlhka RW (mcd.m<sup>-2</sup>.lx<sup>-1</sup>)

Výsledky měření na zkušebním úseku (čáry s dodatečným posypem)

místo měření	denní viditelnost		denní viditelnost		drsnost		noční viditelnost		index opotřebení
	QD		β		SRT		R		
ULC	12M	třídy	12M	třídy	12M	třídy	12M	třídy	12M
I	183	<b>Q 4</b>	0.3911	<b>B 2</b>	46	<b>S 1</b>	207	<b>R 4</b>	1
II	181	<b>Q 4</b>	0.4044	<b>B 3</b>	47	<b>S 1</b>	201	<b>R 4</b>	1
III	174	<b>Q 4</b>	0.3576	<b>B 2</b>	46	<b>S 1</b>	173	<b>R 3</b>	1
IV	174	<b>Q 4</b>	0.4267	<b>B 3</b>	49	<b>S 1</b>	208	<b>R 4</b>	1
V	169	<b>Q 4</b>	0.3720	<b>B 2</b>	49	<b>S 1</b>	246	<b>R 4</b>	1
VI	176	<b>Q 4</b>	0.3890	<b>B 2</b>	49	<b>S 1</b>	247	<b>R 4</b>	1
VII	182	<b>Q 4</b>	0.3959	<b>B 2</b>	46	<b>S 1</b>	144	<b>R 2</b>	1
VIII	175	<b>Q 4</b>	0.3981	<b>B 2</b>	46	<b>S 1</b>	141	<b>R 2</b>	1
IX	173	<b>Q 4</b>	0.4463	<b>B 3</b>	47	<b>S 1</b>	177	<b>R 3</b>	1

denní viditelnost QD ( $\text{mcd.m}^{-2}.\text{lx}^{-1}$ )noční viditelnost za sucha R ( $\text{mcd.m}^{-2}.\text{lx}^{-1}$ )noční viditelnost za vlhka RW ( $\text{mcd.m}^{-2}.\text{lx}^{-1}$ )**Výsledky měření na zkušebním úseku (čáry s dodatečným posypem)**

místo měření	denní viditelnost			denní viditelnost			drsnost			noční viditelnost			index
	QD			$\beta$			SRT			R			opotřebení
	NS	6M	12M	NS	6M	12M	NS	6M	12M	NS	6M	12M	12M
I	206	149	183	0.5429	0.3528	0.3911	47	52	46	380	261	207	1
II	214	151	181	0.4578	0.3420	0.4044	47	51	47	434	279	201	1
III	208	157	174	0.5192	0.3487	0.3576	46	50	46	397	238	173	1
IV	207	141	174	0.5074	0.3160	0.4267	45	51	49	414	245	208	1
V	218	148	169	0.5869	0.3111	0.3720	46	51	49	428	303	246	1
VI	213	160	176	0.5484	0.3073	0.3890	48	52	49	406	276	247	1
VII	204	153	182	0.5449	0.3113	0.3959	49	50	46	359	241	144	1
VIII	210	158	175	0.5439	0.3041	0.3981	48	51	46	394	243	141	1
IX	212	150	173	0.5212	0.3797	0.4463	48	52	47	370	249	177	1

**Výsledky měření na zkušebním úseku (čáry s dodatečným posypem)**

místo měření	denní viditelnost		denní viditelnost		drsnost		noční viditelnost		index	
	QD		$\beta$		SRT		R		opotřebení	
	18M	24M	18M	24M	18M	24M	18M	24M	18M	24M
I	143	184	0.3631	0.4307	46	45	155	123	1	1
II	142	-	0.3274	-	47	-	150	-	1	-
III	132	-	0.3469	-	47	-	134	-	1	-
IV	136	-	0.3294	-	47	-	153	-	1	-
V	143	168	0.3218	0.4839	47	45	181	138	1	1
VI	132	167	0.3371	0.3695	50	45	185	174	1	1
VII	139	-	0.3377	-	49	-	130	-	1	-
VIII	137	-	0.3683	-	49	-	113	-	1	-
IX	139	-	0.3455	-	47	-	131	-	1	-