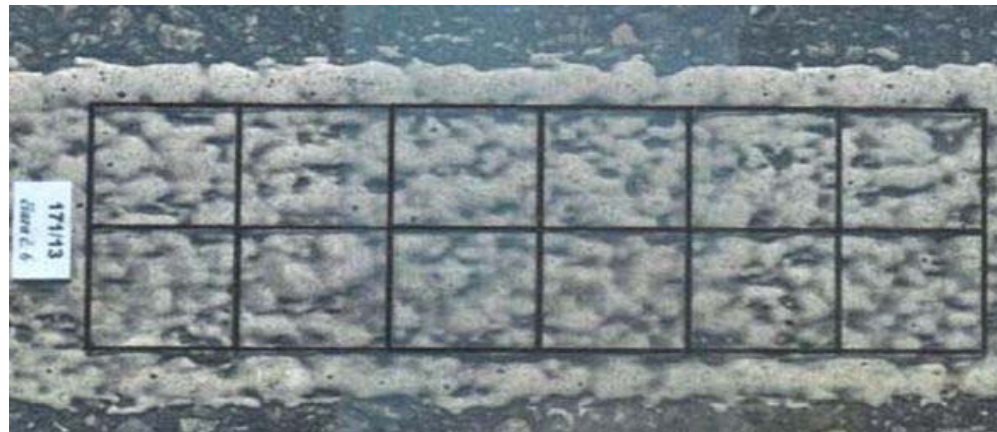


| | |
|---|---------------------------|
| Technické vlastnosti | |
| Premixová balotina | obsažena |
| Podmínky pro aplikaci | |
| Výrobce doporučená teplota povrchu [°C] | 5 – 45 |
| Výrobce doporučená teplota vzduchu [°C] | 5 – 30 |
| Výrobce doporučená relativní vlhkost vzduchu [%] | max. 80 |
| Poměr mísení jednotlivých složek | 100 : 1 |
| Dávkování hmoty / barvy / základní složky [g.m ²] | 2700 |
| Druh dodatečného posypu | Interminglass 125-630 MBT |
| Dávkování dodatečného posypu [g.m ²] | min. 300 |

| | |
|--|----------------|
| Měření při pokládce na zkušební úseku | |
| Doba vytvrzení / zasychání při teplotě vzduchu | 24,0 °C 22 min |

Pozn:

denní viditelnost QD (mcd.m².lx⁻¹)noční viditelnost za sucha R (mcd.m².lx⁻¹)noční viditelnost za vlhka RW (mcd.m².lx⁻¹)**Výsledky měření na zkušebním úseku (čáry s dodatečným posypem)**

| místo měření | denní viditelnost | | | noční viditelnost | | | noční viditelnost | | | index |
|--------------|-------------------|-----|--------------|-------------------|-----|--------------|-------------------|-----|--------------|------------|
| | QD | | | R | | | RW | | | opotřebení |
| | NS | 12M | třídy | NS | 12M | třídy | NS | 12M | třídy | 12M |
| I | 186 | 132 | Q 3 | 313 | 167 | R 3 | 57 | 35 | RW 2 | 1 |
| II | 196 | 146 | Q 3 | 289 | 142 | R 2 | 45 | 36 | RW 2 | 1 |
| III | 196 | 183 | Q 4 | 326 | 138 | R 2 | 50 | 37 | RW 2 | 1 |
| IV | 174 | 177 | Q 4 | 318 | 127 | R 2 | 45 | 27 | RW 1 | 1 |
| V | 184 | 163 | Q 4 | 307 | 103 | R 2 | 68 | 25 | RW 1 | 1 |

