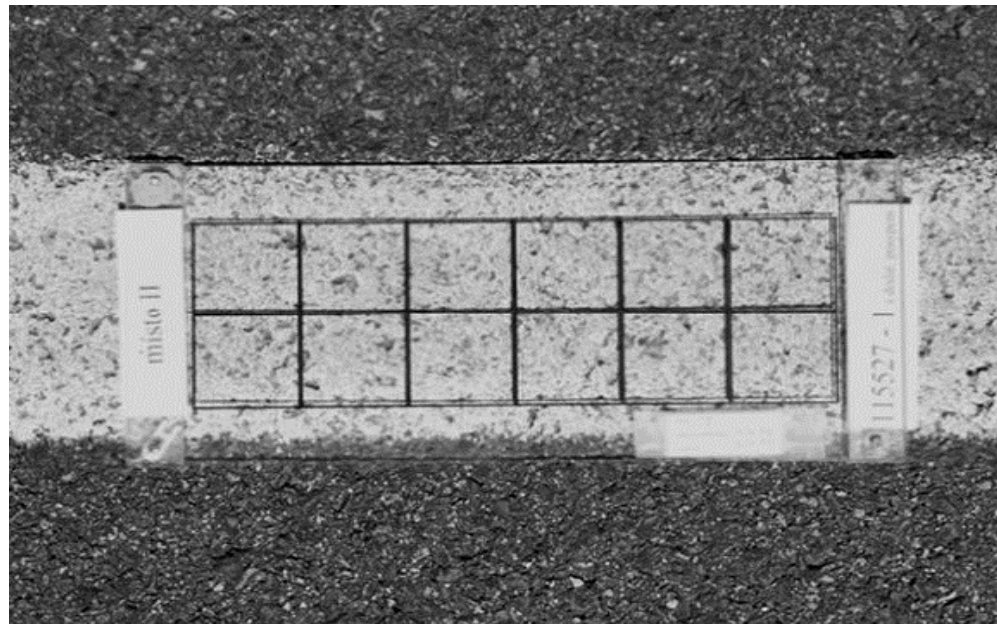


Technické vlastnosti	
Měrná hmotnost [g.cm ⁻³]	1,5 - 1,65
Obsah sušiny [%]	75,0 minimum
Výrobní konzistence / viskozita základní složky	60-120 (pohárek φ = 4 mm) [s]
Ředidlo	toluen
Premixová balovina	neobsažena

Podmínky pro aplikaci	
Výrobce doporučená teplota povrchu [°C]	min. 5
Výrobce doporučená teplota vzduchu [°C]	5 – 35
Výrobce doporučená relativní vlhkost vzduchu [%]	max. 80
Dávkování hmoty / barvy / základní složky [g.m ⁻²]	440
Druh dodatečného posypu	Interminglass 125-630 MBT
Dávkování dodatečného posypu [g.m ⁻²]	320

Měření při pokládce na zkušebním úseku	
Doba vytvrzení / zasychání při teplotě vzduchu	13,0 °C 22 min
Tloušťka mokrého nástřiku [μm]	275

Pozn:

denní viditelnost QD (mcd.m⁻².lx⁻¹)noční viditelnost za sucha R (mcd.m⁻².lx⁻¹)noční viditelnost za vlhka RW (mcd.m⁻².lx⁻¹)**Výsledky měření na zkušebním úseku (čáry s dodatečným posypem)**

místo měření	denní viditelnost		denní viditelnost		drsnost		noční viditelnost		index
	QD		β		SRT		R		opotřebení
ULC	12M	třídy	12M	třídy	12M	třídy	12M	třídy	12M
I	147	Q 3	0,3345	B 2	52	S 2	192	R 3	1
II	140	Q 3	0,3183	B 2	50	S 2	162	R 3	1
III	136	Q 3	0,3228	B 2	48	S 1	120	R 2	1
IV	133	Q 3	0,3264	B 2	50	S 2	133	R 2	1
V	147	Q 3	0,3366	B 2	51	S 2	230	R 4	1
VI	145	Q 3	0,3184	B 2	51	S 2	248	R 4	1
VII	134	Q 3	0,3362	B 2	51	S 2	154	R 3	1
VIII	126	Q 2	0,3172	B 2	50	S 2	110	R 2	1
IX	136	Q 3	0,3129	B 2	51	S 2	162	R 3	1

11533

HELREFLEX

rozpuštědlová barva bílá

Certifikát v pdf: [208/C5/2021/19.1](http://www.kataloghmot.cz/katalog/533_C.pdf)Katalogový list: [KL 533.pdf](http://www.kataloghmot.cz/katalog/533_KL.pdf)http://www.kataloghmot.cz/katalog/533_C.pdfhttp://www.kataloghmot.cz/katalog/533_KL.pdfdenní viditelnost QD ($\text{mcd.m}^{-2}.\text{lx}^{-1}$)noční viditelnost za sucha R ($\text{mcd.m}^{-2}.\text{lx}^{-1}$)noční viditelnost za vlhka RW ($\text{mcd.m}^{-2}.\text{lx}^{-1}$)**Výsledky měření na zkušebním úseku (čáry s dodatečným posypem)**

místo měření	denní viditelnost			denní viditelnost			drsnost			noční viditelnost			index
	QD			β			SRT			R			opotřebení
	NS	6M	12M	NS	6M	12M	NS	6M	12M	NS	6M	12M	12M
I	229	144	147	0,5774	0,3426	0,3345	49	53	52	494	333	192	1
II	219	142	140	0,4625	0,3253	0,3183	48	51	50	459	287	162	1
III	220	133	136	0,5923	0,3163	0,3228	47	51	48	475	283	120	1
IV	220	141	133	0,6220	0,3220	0,3264	47	49	50	464	306	133	1
V	226	159	147	0,5807	0,3369	0,3366	47	49	51	480	347	230	1
VI	226	159	145	0,5649	0,3584	0,3184	48	48	51	473	350	248	1
VII	223	133	134	0,5660	0,3122	0,3362	48	52	51	477	300	154	1
VIII	226	135	126	0,6014	0,3268	0,3172	49	53	50	454	246	110	1
IX	229	137	136	0,5510	0,3250	0,3129	48	53	51	485	290	162	1

Výsledky měření na zkušebním úseku (čáry s dodatečným posypem)

místo měření	denní vid	denní vid	drsnost	noční vid	index
	QD	β	SRT	R	opotřebení
	18M	18M	18M	18M	18M
I	139	0,3050	58	144	1
II	128	0,3121	56	105	1
III	-	-	-	-	-
IV	131	0,3073	56	117	1
V	142	0,3019	59	180	1
VI	139	0,3065	57	211	1
VII	126	0,3067	57	119	1
VIII	-	-	-	-	-
IX	124	0,3070	57	116	1