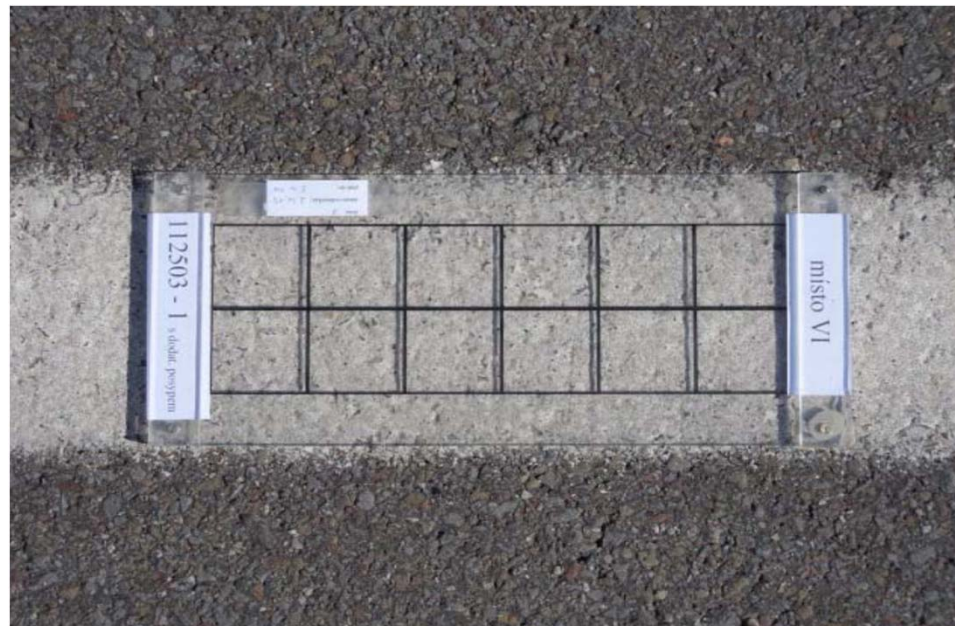


Technické vlastnosti	
Měrná hmotnost [g.cm ⁻³]	1,55 – 1,65
Obsah sušiny [%]	75,0 minimum
Výrobní konzistence / viskozita základní složky	30 – 35 (pohárek φ = 6 mm) [s]
Ředidlo	Solvecol
Premixová balovina	neobsažena

Podmínky pro aplikaci	
Výrobce doporučená teplota povrchu [°C]	min. 5
Výrobce doporučená teplota vzduchu [°C]	min. 5
Výrobce doporučená relativní vlhkost vzduchu [%]	max. 80
Dávkování hmoty / barvy / základní složky [g.m ⁻²]	600
Druh dodatečného posypu	Sovitec MBG1A2T P2 (500-180 SBP ECO SRT)
Dávkování dodatečného posypu [g.m ⁻²]	280

Měření při pokládce na zkušebním úseku	
Doba vytvrzení / zasychání při teplotě vzduchu	23,5 °C 31 min
Tloušťka mokrého nástřiku [μm]	375

Pozn:

denní viditelnost QD (mcd.m⁻².lx⁻¹)noční viditelnost za sucha R (mcd.m⁻².lx⁻¹)noční viditelnost za vlhka RW (mcd.m⁻².lx⁻¹)**Výsledky měření na zkušebním úseku (čáry s dodatečným posypem)**

místo měření ULC	denní viditelnost		denní viditelnost		drsnost		noční viditelnost		index
	QD		β		SRT		R		opotřebení
	12M	třídy	12M	třídy	12M	třídy	12M	třídy	12M
I	152	Q 3	0,3669	B 2	50	S 2	168	R 3	1
II	157	Q 3	0,3376	B 2	49	S 1	137	R 2	1
III	164	Q 4	0,3969	B 2	51	S 2	165	R 3	1
IV	170	Q 4	0,4189	B 3	51	S 2	208	R 4	1
V	166	Q 4	0,3952	B 2	48	S 1	133	R 2	1
VI	159	Q 3	0,3550	B 2	48	S 1	113	R 2	1
VII	159	Q 3	0,3965	B 2	50	S 2	132	R 2	1

11641

SINOLACK RIVIERA WT

rozpouštědlová barva bílá

Certifikát v pdf: [208/C5/2023/21.1](http://www.kataloghmot.cz/katalog/641_C.pdf)Katalogový list: [KL 641.pdf](http://www.kataloghmot.cz/katalog/641_KL.pdf)http://www.kataloghmot.cz/katalog/641_C.pdfhttp://www.kataloghmot.cz/katalog/641_KL.pdfdenní viditelnost QD ($\text{mcd.m}^{-2}.\text{lx}^{-1}$)noční viditelnost za sucha R ($\text{mcd.m}^{-2}.\text{lx}^{-1}$)noční viditelnost za vlhka RW ($\text{mcd.m}^{-2}.\text{lx}^{-1}$)**Výsledky měření na zkušebním úseku (čáry s dodatečným posypem)**

místo měření	denní viditelnost			denní viditelnost			drsnost			noční viditelnost			index
	QD			β			SRT			R			opotřebení
	NS	6M	12M	NS	6M	12M	NS	6M	12M	NS	6M	12M	12M
I	224	166	152	0,6105	0,3812	0,3669	49	52	50	308	270	168	1
II	223	176	157	0,6239	0,3846	0,3376	47	51	49	307	253	137	1
III	222	165	164	0,6254	0,3853	0,3969	48	52	51	298	245	165	1
IV	224	157	170	0,6006	0,3623	0,4189	50	54	51	298	221	208	1
V	221	165	166	0,5973	0,3757	0,3952	48	53	48	337	247	133	1
VI	218	170	159	0,6220	0,3973	0,3550	48	52	48	322	230	113	1
VII	220	170	159	0,6095	0,3768	0,3965	49	52	50	339	251	132	1

Výsledky měření na zkušebním úseku (čáry s dodatečným posypem)

místo měření	denní vid	denní vid	drsnost	noční vid	index
	QD	β	SRT	R	opotřebení
	24M	24M	24M	24M	24M
I	154	0,3315	48	108	1
II	-	-	-	-	-
III	156	0,3772	48	114	1
IV	152	0,3738	51	160	1
V	-	-	-	-	-
VI	-	-	-	-	-
VII	-	-	-	-	-