

# OBNOVA

## stříkaná plastická hmota Signodur KSP EQ

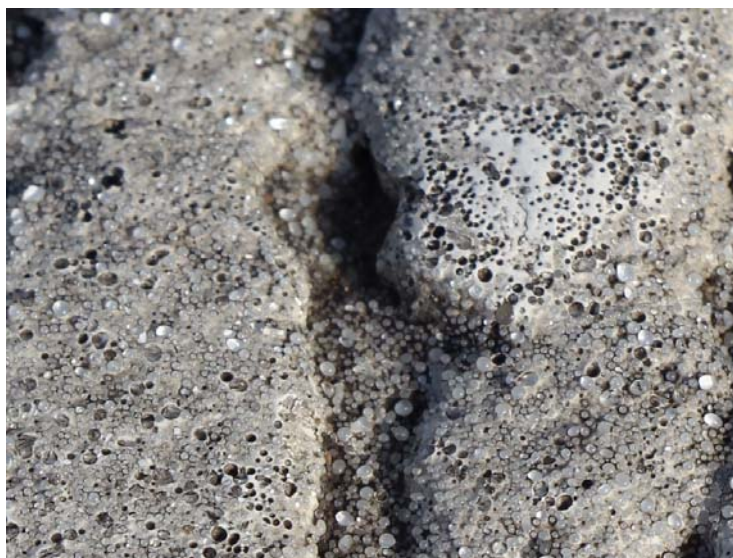
### Podklad

typ hmoty: termoplastická hmota na bázi uhlovodíkové pryskyřice  
stáří podkladu v době obnovy: 12 měsíců

### Obnova

materiál použitý na obnovu značení: stříkaná plastická hmota Signodur KSP EQ

### Detail a popis stavu nástřiku po 12 měsících od pokládky



- bez poruch
- materiál na dodatečný posyp místy vydrolený
- ve všech oblastech měření vyhovující trvanlivost (index opotřebení)

### Výsledky měření noční viditelnosti na zkušebním úseku v novém stavu, po 6 a po 12 měsících od pokládky

(dávkování barvy 600 g.m<sup>-2</sup>, dodatečný posyp Swarcoflex 200-800 T18 v množství 400 g.m<sup>-2</sup>)

místo měření	noční viditelnost RL (mcd.m <sup>-2</sup> .lx <sup>-1</sup> )								
	I	II	III	IV	V	VI	VII	VIII	IX
nový stav	373	334	355	342	350	344	356	359	341
po 6 měsících od pokládky	316	260	266	263	280	286	269	252	259
po 12 měsících od pokládky	302	200	203	214	247	250	213	184	201